

klassische moderne

art

karlsruhe

20.-23.02.2025

messe  
— karlsruhe

und gegenwartskunst

# klassische moderne bis gegenwartskunst

120 Jahre Kunstgeschichte beginnen auf der art karlsruhe mit der Klassischen Moderne (Halle 1), hier lässt sich besonders die museale Qualität der von unseren Ausstellenden gezeigten Werken erleben. Gemeinsam mit der hochkarätig besetzten Nachkriegsmoderne (Halle 2) vermitteln sie einen umfassenden Eindruck von der Vielfalt und dem Innovationsgeist dieser Epochen. Dialogisch kombiniert werden hierzu künstlerische Positionen der Gegenwartskunst. Dieses inspirierende Zusammenspiel ist in Karlsruhe einmalig.

Dem Rundgang folgend können Sie sich mit den aktuell relevantesten künstlerischen Fragen im Bereich der zeitgenössischen Kunst (Halle 3 & dm-arena) auseinandersetzen.

## preisverleihungen

Hans Platschek Preis

Do 20.02.

+

art karlsruhe Preis

Preis für die beste one:artist show

Loth-Skulpturenpreis

Fr 21.02.

gestiftet von der L-Bank für den  
besten Skulpturenplatz

## führungen

Lernen Sie die art karlsruhe aus einer neuen Perspektive kennen. Gönnen Sie sich einen geführten Rundgang mit ausgebildeten Kunsthistorikerinnen und Kunsthistorikern, und erhalten Sie ungeahnte Einblicke und Hintergründe zu den gezeigten Kunstwerken der Messe: [art-karlsruhe.de/fuehrungen](http://art-karlsruhe.de/fuehrungen)

# öffnungszeiten

20.–22.02.

11:00 – 19:00

23.02.

11:00 – 18:00

## tickets

Tickets zum vergünstigten Online-Preis sowie alle Details zu den Kategorien und Ermäßigungen finden Sie ab sofort unter:

[art-karlsruhe.de/tickets](https://art-karlsruhe.de/tickets)



Das Ticket berechtigt zum ermäßigten oder freien Eintritt in zahlreichen Kulturinstitutionen: [art-karlsruhe.de/events](https://art-karlsruhe.de/events)

© Foto: Lars Behrendt

## after art

In Karlsruhe kann man alles finden vom international einzigartigen ZKM | Zentrum für Kunst und Medien, den renommierten Museen, den hochkarätigen Galerien, engagierten Kunstvereinen, bis hin zu mutige, vibrierenden Projekträumen. Beats und Getränke bei der Eröffnungsparty im ZKM Hallenbau, die after art Party, der Galerientag, die lange Nacht der Projekträume. Entdecken Sie auf unserer Webseite, wo an welchem Abend der „Place to be“ sein wird. Weitere Infos: [art-karlsruhe.de/events](https://art-karlsruhe.de/events)



# ARTIMA art meeting

© Foto: Jürgen Rösner



Präsentiert in Zusammenarbeit mit  
der WELTKUNST.

20.+ 21.02.2025 in Halle 2

ARTIMA®  
Versicherung für Kunst.

## halle 3

© Fotos: Lars Behrendt

Die Halle 3 bildet mit ihrer ganz eigenen Struktur eine Erweiterung des Messerundgangs. Wir haben uns vieles überlegt, wie man den Einstieg ins Sammeln finden kann...

## sonderausstellung privates sammeln

Das Land Baden-Württemberg besitzt eine reichhaltige Kulturlandschaft an privaten Kunstsammlungen. Wir wollen eine ganz eigene, zeitgenössische Perspektive auf diese Sammlungen präsentieren, indem wir junge Kuratorinnen und Kuratoren bitten, aktuelle Fragen an diese gesammelten Kunstwerke zu stellen. Die blick- und horizonsweiternden Ergebnisse wollen wir im Bereich Sonderausstellung privates Sammeln in Halle 3 zeigen. In diesem Jahr wird ihren Blick, ihre Fragen und ihre Ausstellung die Direktorin der Städtischen Galerie Karlsruhe, Stefanie Patruno, präsentieren.

# paper:square

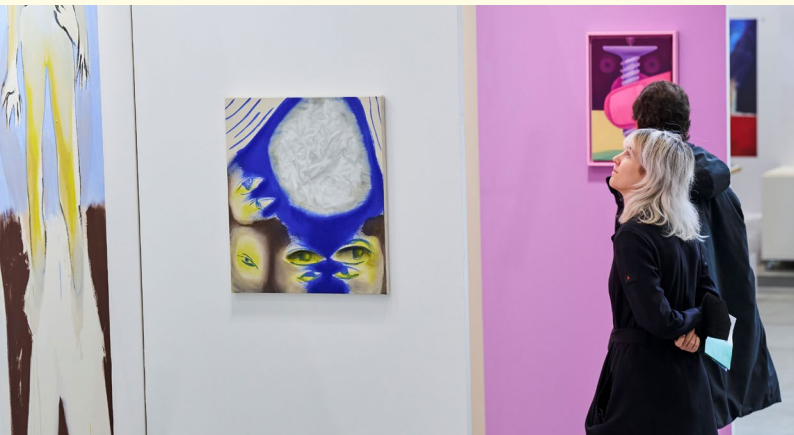
Der paper:square ist eine offene, locker gruppierte Ausstellung künstlerischer Werke, die mit, aus und durch Papier entstanden sind. Die ausgewählten Galerien und ihre KünstlerInnen zeigen den Umgang mit Papier in all seinen Facetten und bieten den Besucherinnen und Besuchern einen Überblick über die Vielfalt des Mediums. Ein Anlaufpunkt für junge Sammlerinnen und Sammler, ein Raum für Einsteiger und Liebhaber dieses speziellen künstlerischen Materials.

# academy:square

Zukunft braucht Nachwuchs. Eine kuratierte Präsentation von verheißungsvollen Absolventen der Kunsthochschulen aus Baden-Württemberg soll diese jungen Künstlerinnen und Künstler beim Einstieg in den Kunstmarkt unterstützen. Gemeinsam mit der LBBW und Monopol wollen wir diese jungen Talente sichtbar und das Entdecken ungesehener Positionen für Ausstellende wie für Sammlerinnen und Sammler möglich machen.

# forum:karlsruhe

Hier präsentieren sich die Karlsruher Kulturinstitutionen. Neben dem Schwerpunkt UNESCO City of Media Arts und der Medienkunst machen das ZKM | Zentrum für Kunst und Medien die Kunstakademie Karlsruhe und die Staatliche Kunsthalle Karlsruhe mit besonderen Präsentationen ihre aktuellen Themen und Projekte unmittelbar erlebbar.





## sculpture:square

Die raumgreifenden Skulpturen sind integraler Bestandteil der art karlsruhe. In den Hallen rhythmisieren die 100 qm großen Plätze mit ihren dreidimensionalen Werken, geprägt von den individuellen Handschriften der Künstlerinnen und Künstler den Rundgang und das Erleben der Besuchenden. Den Loth-Skulpturenpreis verleihen wir in diesem Jahr gemeinsam mit unserem Partner L-Bank zum siebten Mal. Im Skulpturengarten der Messe präsentieren wir dank der Unterstützung der Vollack Gruppe zahlreiche großformatige Skulpturen. Mit den Skulpturen-Spots in den Umläufen und dem Foyer begrüßen die Ausstellenden die Besuchenden schon im Eingangsbereich und stimmen sie auf einen erlebnisreichen Rundgang ein.

## re:discover

Gemeinsam mit dem Bundesverband Deutscher Galerien und Kunsthändler e.V. (BVDG) und unterstützt von der Beauftragten der Bundesregierung für Kultur und Medien (BKM) möchten wir Künstlerinnen und Künstler im Kunstmarkt wieder sichtbar machen, die zu Unrecht gerade nicht unsere Aufmerksamkeit finden. Mit der Förderung wollen wir der gegenwärtigen und kunsthistorischen Bedeutung von Künstlerinnen mehr Raum geben. Freuen Sie sich auf spannende Entdeckungen und erfahren Sie mehr zu den einzelnen Positionen und ihren individuellen Hintergründen im ARTIMA art meeting am 20. und 21. Februar.

Die Auseinandersetzung mit dem Thema der Wiederentdeckung hat uns einmal mehr gezeigt, wie groß der Bedarf ist, über Nachlässe und über Künstlerinnen und Künstler zu sprechen, die ein Werk hinterlassen haben. Wie gehen Erben, Verwalter und Galerien damit um? Wie sehen Best-Practice Beispiele aus? Unter dem Label „re:frame“ werden auf der art karlsruhe an verschiedenen Ständen Nachlasspositionen präsentiert, die Vorbildcharakter haben. Außerdem laden wir dazu ein, das Thema im ARTIMA art meeting zu diskutieren und zu vertiefen.

## 2025

„Wer aufräumt, findet mehr!“ so titelte eine große deutsche Tageszeitung in der Besprechung unserer ersten gemeinsamen Ausgabe der art karlsruhe und wir fühlten uns verstanden. Wollten wir doch die Stärken der Messe sichtbarer machen und zugleich klare, zukunftsweisende Impulse setzen.

Nun sind wir mit Ihnen gespannt auf die kommende art karlsruhe 2025. Wir leben in herausfordernden Zeiten und wir brauchen Zuversicht und gestalterische Impulse in unserer Gesellschaft. Was dem Kunstmarkt im neuen Jahr sicher einen Impuls geben wird, ist die Reduktion der Mehrwertsteuer für die Galerien auf 7 %. Als art karlsruhe freuen wir uns, dass wir die erste Messe in Deutschland sind, auf der der verminderte Satz zur Anwendung kommen wird. Das wird sich für Sie und die Galerien sicher auszahlen. Auch haben wir weitere Ideen entwickelt und vorhandene geschärft, um Ihnen auch in diesem Jahr eine innovative und qualitätvolle Messe bieten zu können.

Die für alle offensichtlichste Neuerung wird das neue Design der art karlsruhe sein. Nach 20 Jahren unter markant rot-gelber Flagge haben wir uns auch hier für eine Weiterentwicklung vor dem Hintergrund des Bestehenden entschieden. Rot und Gelb setzen die Klammer um neue Farben und eine Fläche auf der ein neues Logo sich den Anforderungen der heutigen, oftmals digitalen, Zeit stellt.

Wir freuen uns auf die vielfältige Umsetzung der neuen Optik und sind gespannt auf Ihr Feedback zu dieser großen Veränderung. Was wir sonst noch verbessert und erneuert haben, lesen Sie in diesem Flyer.

Wir freuen uns schon jetzt auf Ihren Besuch und sind gespannt auf den Austausch mit Ihnen.

**ARTIMA®**

Versicherung für Kunst.

**L-BANK**

Staatsbank für Baden-Württemberg

**LB  $\equiv$  BW**

Ausgewählte Medienpartner

**SWR  $\gg$**   
**KULTUR**

**MONOPOL**

Magazin für Kunst und Leben

**POSTER  
SELECT**

gefördert von

**BVDG**  
**KUNST  
SCHAFFT  
NEUES  
DENKEN**



Die Beauftragte der Bundesregierung  
für Kultur und Medien

Karlsruher Messe- und Kongress GmbH  
Messeallee 1, 76287 Rheinstetten

Besucher-/Information-Hotline:  
+49 721 3720-5005  
visit@art-karlsruhe.de art-karlsruhe.de

Stand: November 2024  
Änderungen und Irrtümer vorbehalten



@art\_karlsruhe

